

BOOK DE TRAVAUX

Loïc PETITJEAN

ENTRÉE & CUISINE

Lausanne, 2018

L'intervention a visée à lier le hall d'entrée et la cuisine afin laisser rentrer la lumière au coeur de l'appartement. Le projet tient compte des goûts hétéroclites des clients. Sont donc associés ici : de l'inox, du bois, de l'acier brut, de la pierre naturel, de la laque noir, ...









AGENCEMENT D'UNE VILLA

Payerne, 2018



Conception, chiffrage, vente, étude technique et suivi de chantier complet de la cuisine et des agencements sur-mesure de cette villa.

GALBE

2014

Le souhait du client était de donner écho à la cheminée arrondie, pièce maîtresse de l'appartement. Le travail a été porté entre autre sur un nappage du plan de travail en Corian jusqu'au sol.







Extraits du book fourni au jury

SECOND DE CONCOURS

Parc Naturel du Haut-Jura, 2012



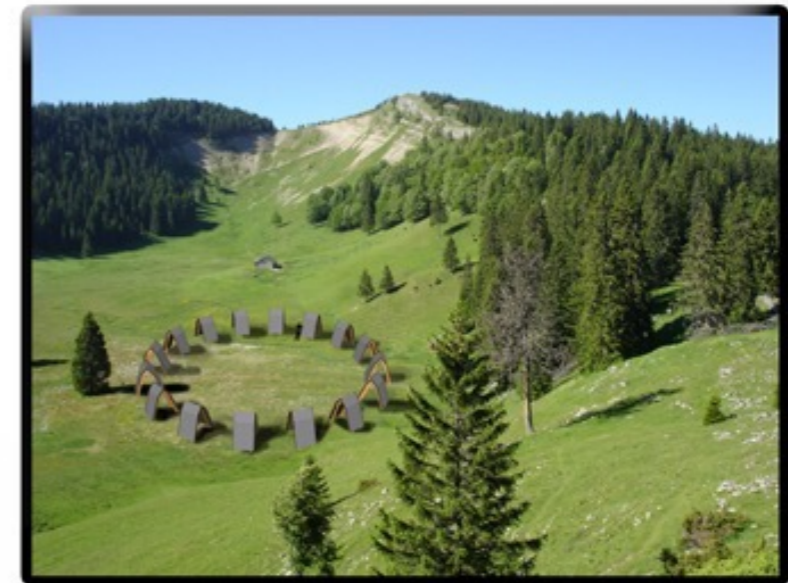
Les montagnes du Jura, avec leur sous-sol karstique, s'apparentent à un véritable fromage. Cette nature poreuse aura donc obligée les agriculteurs de ces régions à construire des **couverts de récupération** de cette eau, si précieuse, pour la stocker et la redistribuer au bétail en pâturage.

Ce type de couvert, s'apparentant à du «Land-Art» porte une nouvelle réflexion sur l'occupation de l'espace et l'image qu'il reflète.

Chacun des aménagements sera unique, en s'adaptant à la topographie de la prairie. Circulant comme un troupeau sur un crêt, ou réunis en cercle autour de la citerne, les petits toit, volontairement à **taille humaine**, interrogeront le promeneur autant que l'habitué des lieux.

Ruisselant sur la tôle, l'eau se retrouve canalisé et dirigé vers la citerne pour y être stockée avant de redescendre par gravité vers les abreuvoirs.

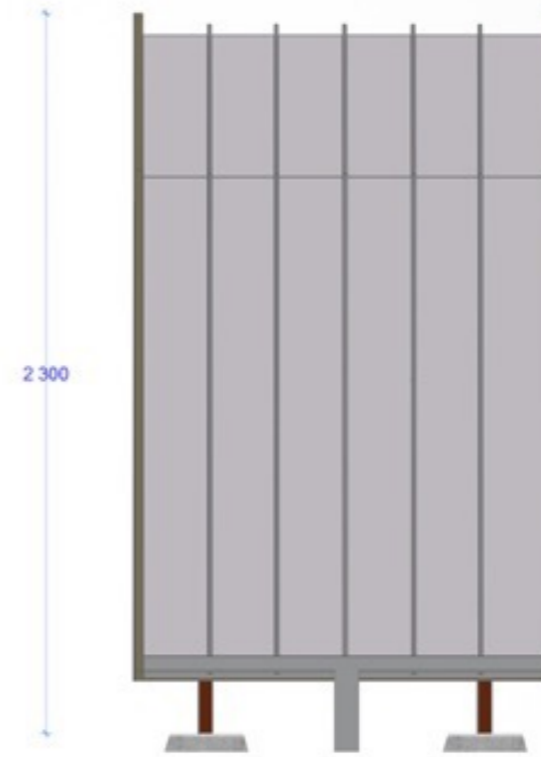
COUVERT DE RÉCUPÉRATION D'EAU de pluie



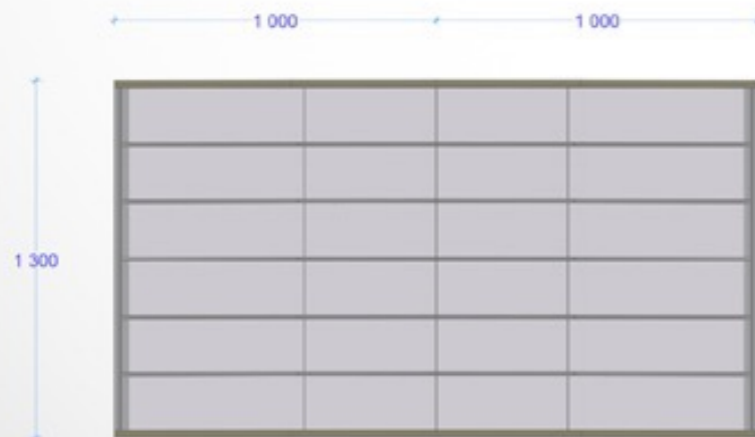
COUVERT DE RÉCUPÉRATION D'EAU de pluie



Vue de face
Elévation du couvert
et coupe souterraine



Vue de côté
Récupération de l'eau grâce à **deux**
chaîneaux, la dirigeant dans une
canalisation en direction de la
citerne.



Vue de dessus
Emprise au sol de **2,6m²**
Revêtement bac acier

L'aménagement des couverts, pensé comme une oeuvre d'art implantée au coeur des pâturages offre de **multiples possibilités**. Outre le positionnement en cercle ou en enfilades, ils peuvent être liés ensemble pour former des couverts plus grands, ou jouer sur leur inclinaison afin de créer des rythmes différents. Un ensemble de **15 couverts** représente ainsi une **surface au sol de 40m²**.

Chaque couvert est composé de deux parties :

-L'ossature, avec deux fermes en bois (plateaux de 40mm) assemblés par chevillage.

-La toiture deux pans, revêtue de tôles bac acier conduit l'eau vers les chaîneaux. Elle est ensuite collectée dans une canalisation générale en direction de la citerne.

Loïc PETITJEAN +33 688 78 74 29